

CATÁLOGO DO ITEM IMPORTADO

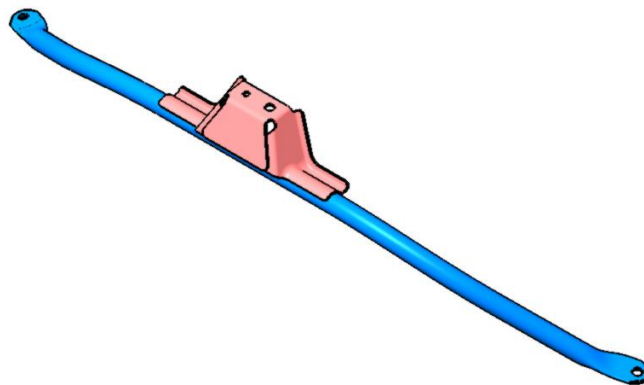
Pleito de Inclusão de Ex-Tarifário

Número de Controle SDIC	NCM	Sugestão de descrição do Ex-Tarifário
F351-23I	8708.29.99	<i>Reforço interno inferior do assoalho da carroceria de veículos automóveis de passageiros, manufaturado em aço (STKM11A e JSH270C), podendo ter outros subcomponentes, como parafusos e/ou porcas projeção, espessura entre 1,8 mm e 2,8 mm, com comprimento entre 1000 mm e 1200 mm, largura entre 150 mm e 250 mm, altura entre 200 mm e 230 mm, com peso de até 2,5 Kg.</i>

1. Especificações técnicas detalhadas da autopeça:

- Dimensão: Comprimento entre 1000 mm e 1200 mm, largura entre 150 mm e 250 mm, altura entre 200 mm e 230 mm;
- Material: Aço STKM11A e JSH270C;
- Peso máximo de 2,5 Kg.

2. Imagens da autopeça importada e/ou desenho esquemático:



3. Aplicação do item importado:

Aplicado na parte inferior do assoalho da carroceria dos veículos automóveis de passageiros.

4. Função do item importado no produto fabricado pela empresa pleiteante do ex-tarifário:

O reforço interno inferior do assoalho da carroceria de veículos automóveis de passageiros tem como principal função aumentar a rigidez estrutural da base do veículo, contribuindo para a integridade da célula de sobrevivência e a segurança dos ocupantes em caso de colisões, especialmente impactos laterais ou inferiores. Esse componente é responsável por distribuir e absorver as cargas provenientes da suspensão, do trem de força e de deformações estruturais, além de minimizar torções e vibrações durante a condução. Em veículos com estrutura monobloco, o reforço do assoalho é essencial para manter a estabilidade da carroceria, servindo também como ponto de fixação para bancos, cintos de segurança e outros sistemas críticos. Sua presença garante que a energia de um impacto seja dissipada de forma controlada, protegendo o habitáculo e mantendo a integridade estrutural do veículo